

Auswertungsteil der geschlossenen Fragen

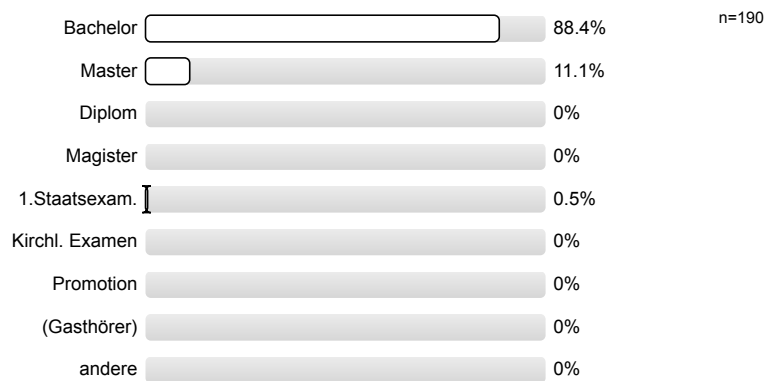
Legende

Fragestext

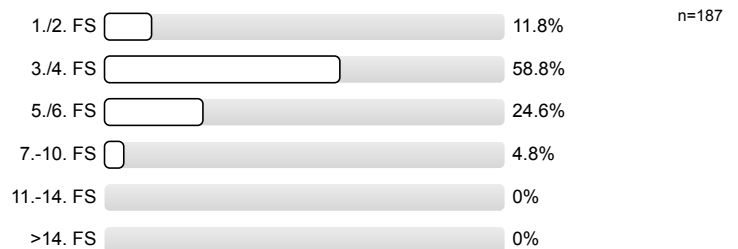


1. Fragen zu Studium und Person

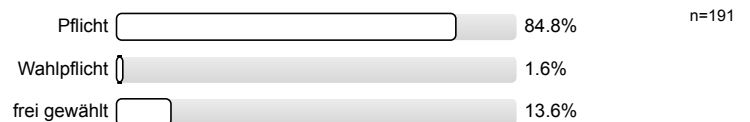
1.1) Mein angestrebter Abschluss in diesem Studiengang ist



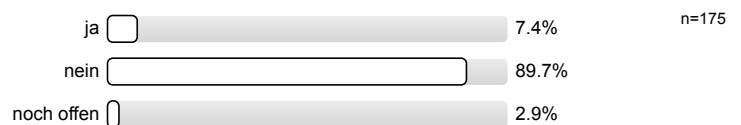
1.2) Ich studiere im (FS = Fachsemester)



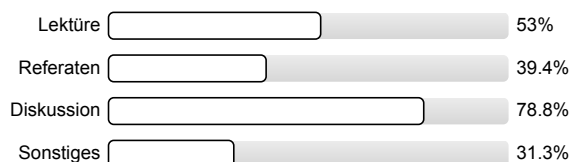
1.3) Die Lehrveranstaltung ist für mich



1.4) Ich habe diese Veranstaltung als Schlüsselkompetenz-Angebot gewählt.

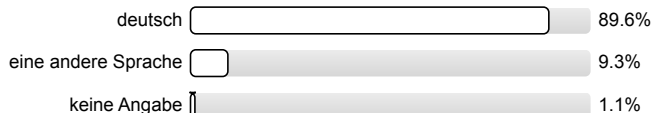


1.5) Die Veranstaltung besteht v.a. aus (Mehrfachnennung möglich)



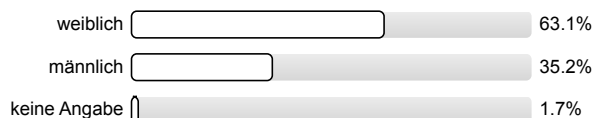
n=198

1.6) Meine Muttersprache ist



n=182

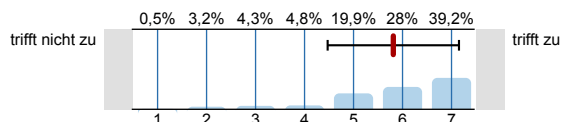
1.7) Mein Geschlecht ist



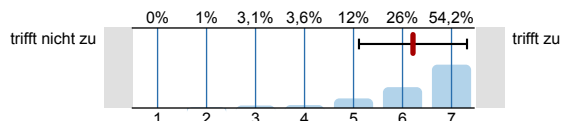
n=179

2. Fragen zur Lehrveranstaltung

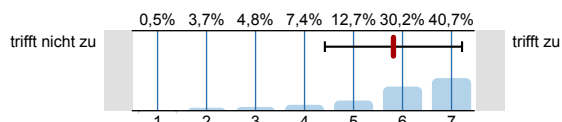
2.1) In dieser LV lerne ich viel.

n=186
mw=5,8
s=1,3

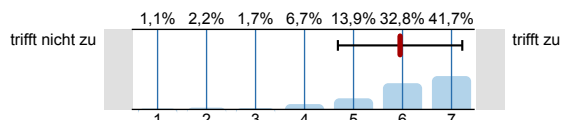
2.2) Die LV ist inhaltlich gut strukturiert.

n=192
mw=6,2
s=1,1

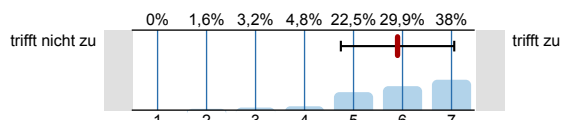
2.3) Die Lernziele wurden klar formuliert.

n=189
mw=5,8
s=1,4

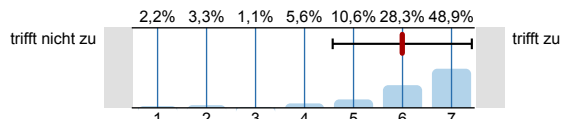
2.4) Die eingesetzten Lernhilfen (z.B. Skript, Angebote in StudIP, Literatur, Medien) sind für mich nützlich.

n=180
mw=6
s=1,3
E.=7

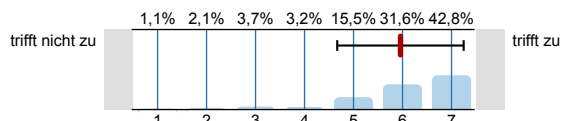
2.5) Die Lehr-/Lernformen der LV (z.B. Gruppen- u. Einzelübungen, mündliche u. schriftliche Kommunikation) sind hilfreich.

n=187
mw=5,9
s=1,2
E.=2

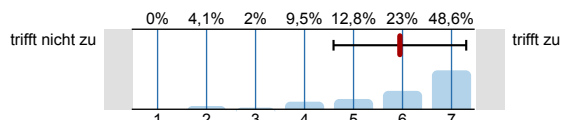
2.6) In einer der ersten Sitzungen wurden die Leistungsanforderungen deutlich gemacht.

n=180
mw=6
s=1,4
E.=12

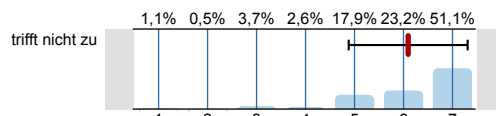
2.7) Die Lehrperson vergewissert sich, ob der in den jeweiligen Sitzungen behandelte Stoff von den Studierenden verstanden wurde.

n=187
mw=6
s=1,3
E.=2

2.8) Studierende werden bei der Vor- und Nachbereitung von Referaten oder anderen Aufgaben gut betreut.

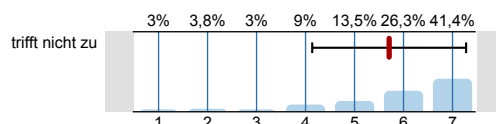
n=148
mw=5,9
s=1,4
E.=40

- 2.9) In der LV herrscht eine Atmosphäre, die mich zur aktiven Beteiligung anregt.



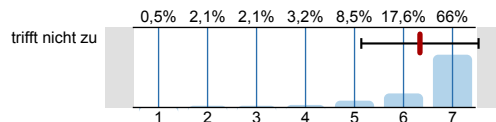
n=190
mw=6,1
s=1,2
E.=1

- 2.10) Die LV ist mit den anderen Veranstaltungen des Moduls inhaltlich abgestimmt.



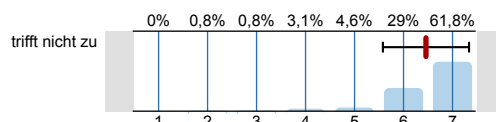
n=133
mw=5,7
s=1,6
E.=56

- 2.11) Die in der LV erworbenen Schlüsselkompetenzen schätze ich als nützlich für meinen späteren Beruf ein.



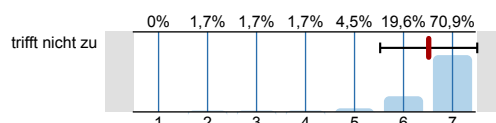
n=188
mw=6,3
s=1,2
E.=3

- 2.12) Die Lehrperson ist auch außerhalb der einzelnen Sitzungen gut ansprechbar.



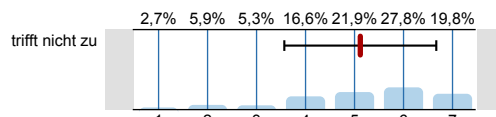
n=131
mw=6,5
s=0,9
E.=59

- 2.13) Die Lehrperson ist im Umgang mit den Studierenden fair.



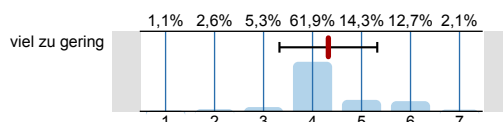
n=179
mw=6,5
s=1
E.=5

- 2.14) Ich bereite mich für die LV regelmäßig vor oder nach.



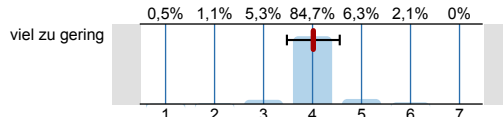
n=187
mw=5,1
s=1,6
E.=2

- 2.15) Mein Arbeitsaufwand ist gemessen an den vergebenen Credits



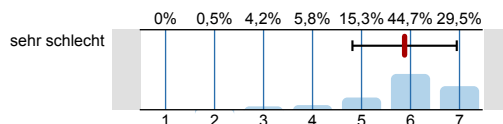
n=189
mw=4,3
s=1

- 2.16) Das inhaltliche Niveau der LV erscheint mir



n=190
mw=4
s=0,5

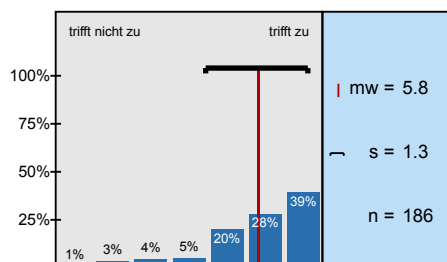
- 2.17) In einem Gesamturteil bewerte ich die LV als



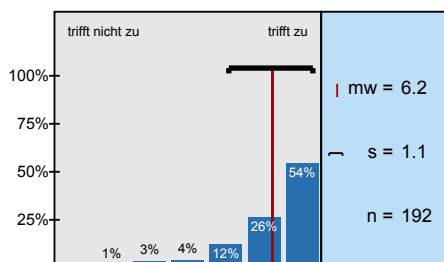
n=190
mw=5,9
s=1,1

Histogramme zu den Skalafragen

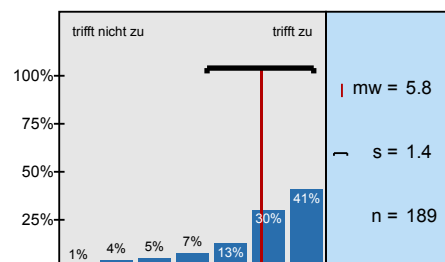
In dieser LV lerne ich viel.



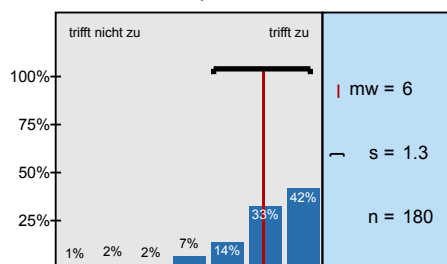
Die LV ist inhaltlich gut strukturiert.



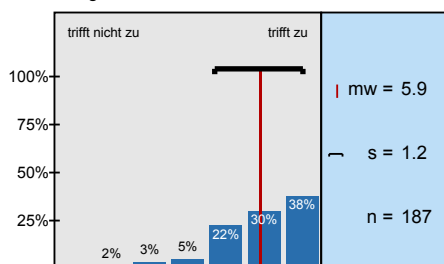
Die Lernziele wurden klar formuliert.



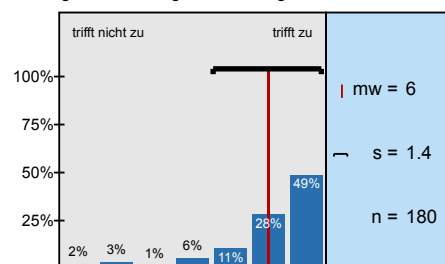
Die eingesetzten Lernhilfen (z.B. Skript, Angebote in StudIP, Literatur, Medien) sind für mich nützlich.



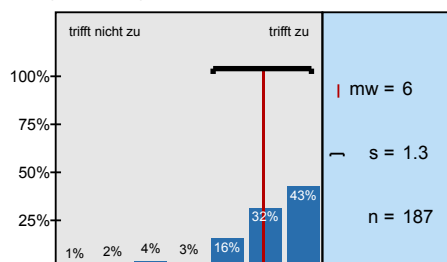
Die Lehr-/Lernformen der LV (z.B. Gruppen- u. Einzelübungen, mündliche u. schriftliche



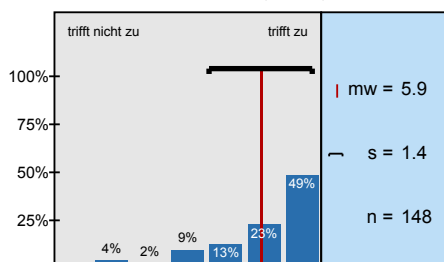
In einer der ersten Sitzungen wurden die Leistungsanforderungen deutlich gemacht.



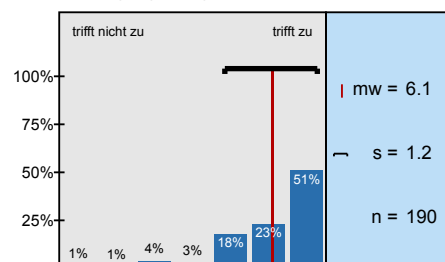
Die Lehrperson vergewissert sich, ob der in den jeweiligen Sitzungen behandelte Stoff von den



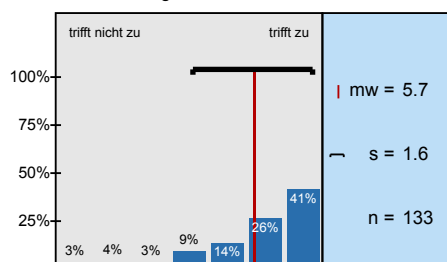
Studierende werden bei der Vor- und Nachbereitung von Referaten oder anderen Aufgaben gut betreut.



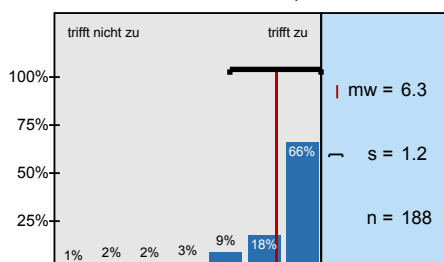
In der LV herrscht eine Atmosphäre, die mich zur aktiven Beteiligung anregt.



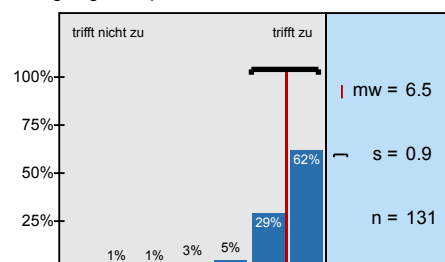
Die LV ist mit den anderen Veranstaltungen des Moduls inhaltlich abgestimmt.



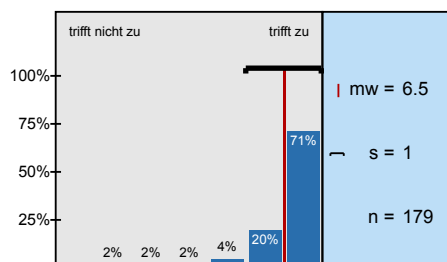
Die in der LV erworbenen Schlüsselkompetenzen schätze ich als nützlich für meinen späteren Beruf



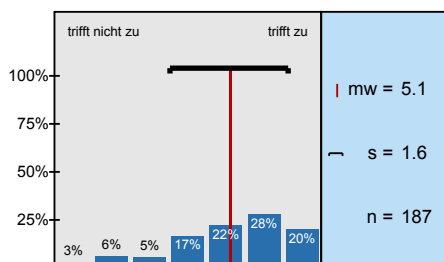
Die Lehrperson ist auch außerhalb der einzelnen Sitzungen gut ansprechbar.



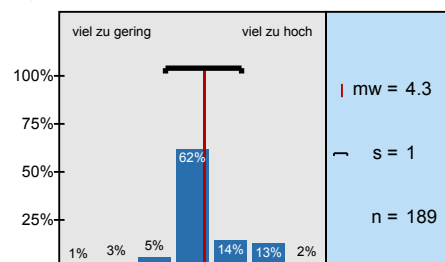
Die Lehrperson ist im Umgang mit den Studierenden fair.



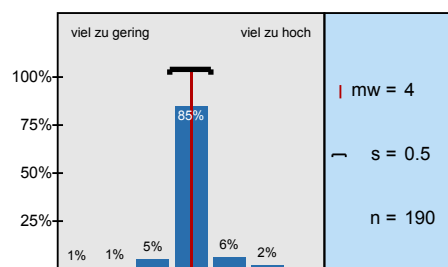
Ich bereite mich für die LV regelmäßig vor oder nach.



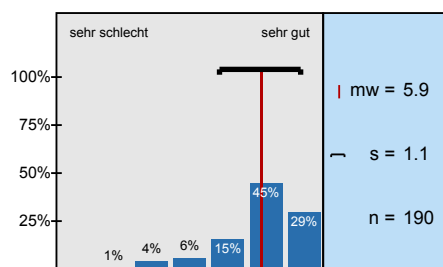
Mein Arbeitsaufwand ist gemessen an den vergebenen Credits



Das inhaltliche Niveau der LV erscheint mir



In einem Gesamturteil bewerte ich die LV als

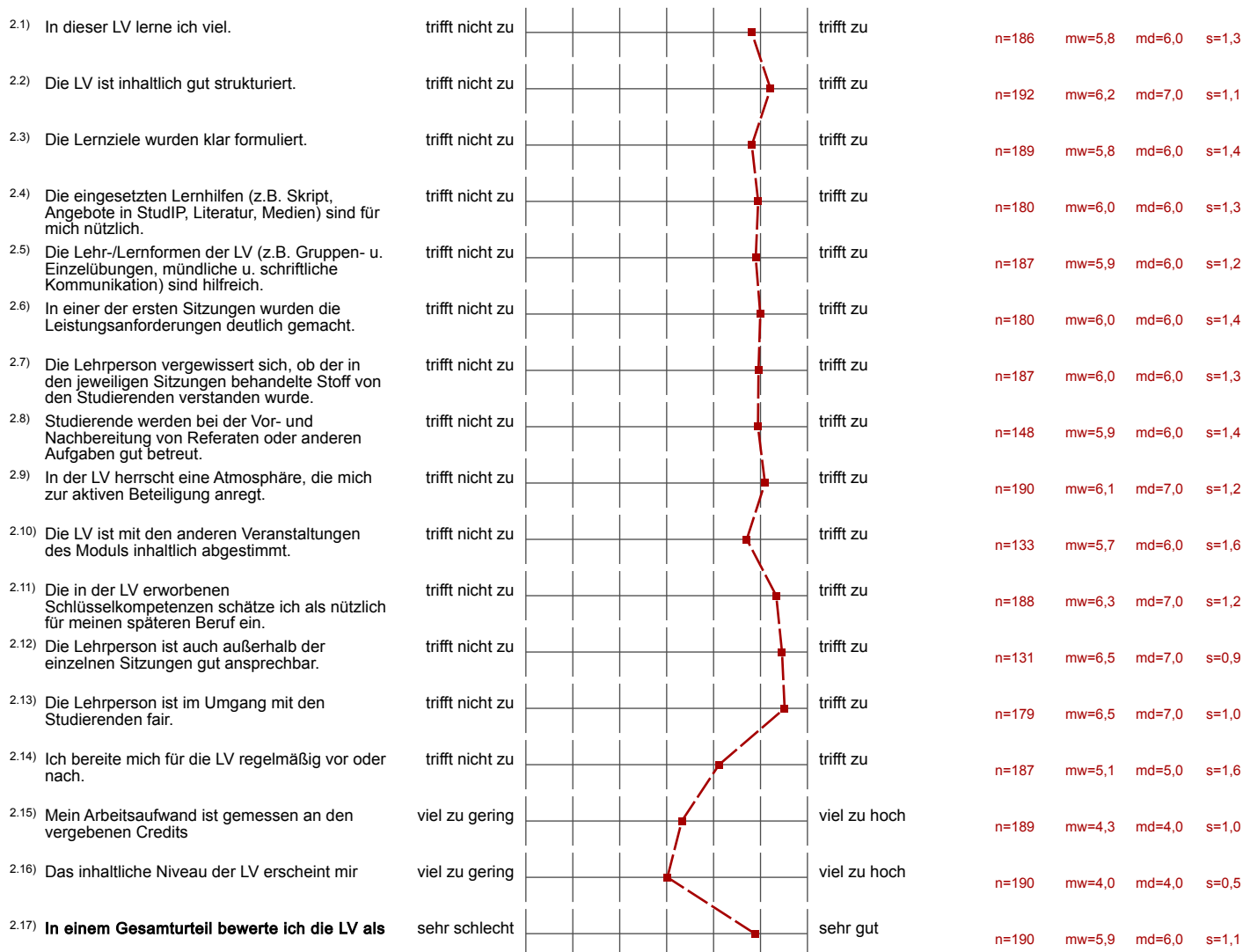


Profillinie

Zusammenstellung: 20171_2FBA_FD_SE_16LV

Verwendete Werte in der Profillinie: Mittelwert

2. Fragen zur Lehrveranstaltung



(*) Hinweis: Wenn die Anzahl der Antworten auf eine Frage zu gering ist, wird für die Frage keine Auswertung angezeigt.